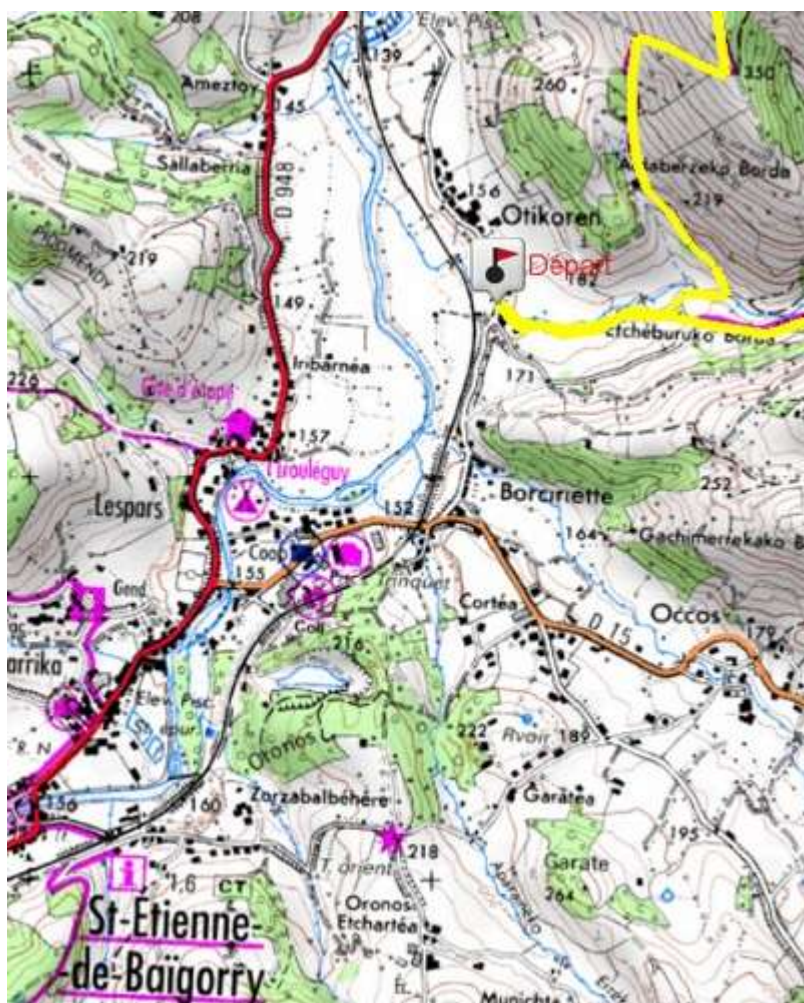


## Le Jara

- ▶ Une ascension dans les vignes d'Irouleguy
- ▶ Le mont "Jara" qui culmine à 820 mètres, est un point stratégique du Pays Basque au niveau radio-communications. Des relais et antennes lui donne son aspect reconnaissable.
- ▶ Une particularité plus touristique et naturelle est le fait que ses coteaux, orientés plein sud, sont exploités pour la culture de la vigne, pour les crus d'Irouléguay.
- ▶ Le village d'Irouléguay lui-même est situé au pied du mont Jara.
- ▶ C'est donc un cadre très agréable pour une randonnée ouverte sur de beaux paysages, sur la vallée de Baigorri, de Saint Jean Pied de Port.
- ▶ Pour bons marcheurs.

### Point de départ

- ▶ Quartier Otikoren de Saint Etienne de Baigorri
- ▶ Position GPS du point de départ : 43.18901,-1.32848



### Caractéristiques

- ▶ Longueur : 10 km (boucle)
- ▶ Dénivelé : 626 m (cumulé : 468 m)
- ▶ Temps estimé : 4h avec une vitesse moyenne de 2.5 km/h

